

New

ウッティドライバー

No. 300 Series

PAT.



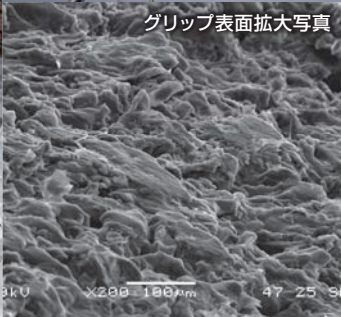
世界初、木樹脂グリップ 新しい木柄ドライバー誕生。

油がついた手でも
滑らない

世界最強の
ノンスリップ!!



グリップ表面拡大写真



3kU X200 100µm 47 25 3

粗い木肌が
抜群のノンスリップ効果を発揮

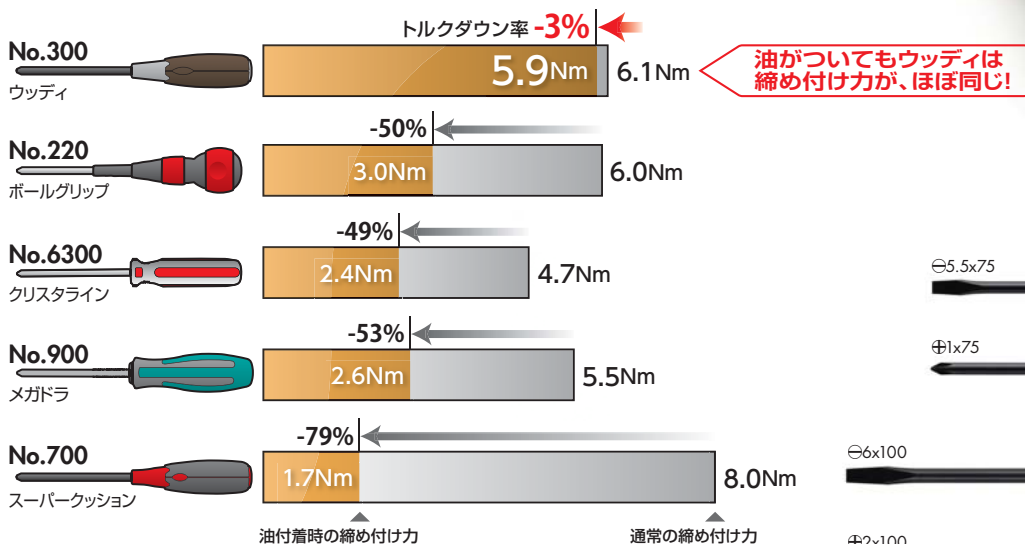


ウッディドライバー *New*

軸はクロームバナジウム鋼、全身焼入れ、錆びに強い黒クロームメッキ仕上げ。

ここまで違う! 世界最強のノンスリップ

自動車や二輪、機械の整備には油がつきものです。ウッディドライバーは締め付け時のトルクに対して、グリップ表面の粗い木材粉が油分の流動を止め、驚異のノンスリップ効果を発揮します。



木樹脂 (Wood-Plastic Composite)

グリップ部は、木材70%とプラスチック約30%を配合した「木樹脂」を独自の技術で射出成型しています。木粉が多く入っていますので、天然木材の手になじむ質感や肌触りを感じることができます。



No. 300 ウッディドライバー

呼称	mm		mm	mm		mm	内装 (本)	外装 (本)	JANコード (4907587)
	mm	mm		mm	mm				
⌀5.5 × 75	5.5	0.8	75	5.5	30	182	6	120	074300
⌀6 × 100	6.0	0.9	100	6.4	32	215	6	120	074317
⌀8 × 150	8.0	1.1	150	8.0	35	275	6	120	074324
⌀1 × 75	⌀No.1		75	5.5	30	182	6	120	074331
⌀2 × 100	⌀No.2		100	6.4	32	215	6	120	074348
⌀3 × 150	⌀No.3		150	8.0	35	275	6	120	074355

—— 使い易さが私達の使命です ——

株式会社 ベツセル

● ホームページアドレス <http://www.vessel.co.jp/>



お客様お問い合わせ窓口 (企画開発部)

0120-999-914

(9:00~17:00 ※土・日・祝日は除きます)

弊社製造部門 ISO9001 / ISO14001 認証取得

● 改良のため予告なく仕様・サイズ等を変更することがあります。

本社	☎ 537-0001 大阪市東成区深江北2丁目17番25号	☎ (06) 6976-7771 (代)	FAX (06) 6971-1309
東京支店	☎ 143-0025 東京都大田区南馬込5丁目43番13号	☎ (03) 3776-1831 (代)	FAX (03) 3776-5607
大阪支店	☎ 537-0001 大阪市東成区深江北2丁目17番25号	☎ (06) 6976-7771 (代)	FAX (06) 6971-1309
名古屋営業所	☎ 457-0014 名古屋南区呼続四丁目3番1号	☎ (052) 821-9575 (代)	FAX (052) 824-4167
福岡営業所	☎ 812-0016 福岡市博多区博多駅南6丁目1番22号	☎ (092) 411-5710	FAX (092) 411-5770
札幌出張所	☎ 065-0011 札幌市東区北11条東14丁目1番1号	☎ (011) 711-5003	FAX (011) 704-4725
仙台出張所	☎ 984-0002 仙台市若林区卸町東1丁目2番10号	☎ (022) 236-1567	FAX (022) 232-7959
広島出張所	☎ 733-0035 広島市西区南観音7丁目8-11ロイヤルコーポビル	☎ (082) 291-0106	FAX (082) 295-1727